

SPECIAL FEATURE

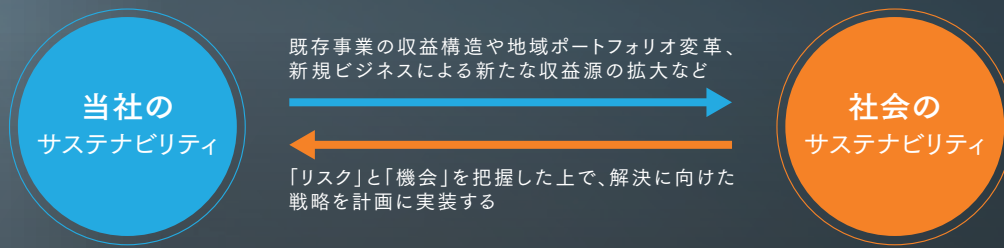
# Sustainability Transformation

## SX(サステナビリティ・トランスフォーメーション)の推進

当社はMS&ADインシュアランスグループの一員として、  
「経営理念(ミッション)」「経営ビジョン」「行動指針(バリュー)」を  
めざす姿として共有しています。

## ● サステナビリティ・トランスフォーメーション(SX)

2022年度からスタートした「中期経営計画(2022-2025)」では、社会のサステナビリティと当社のサステナビリティを同時実現するサステナビリティ・トランスフォーメーション(SX)を成長ビジョンとして掲げています。社会のサステナビリティを実現するために「リスク」の解決に貢献し、ビジネスの「機会」につなげていくことで当社の持続的成長もめざしていきます。



## ● 社会のサステナビリティを実現するために

「世界のリスク・課題」には、気候変動による自然災害の激甚化や自然資本・生物多様性の喪失、人権やダイバーシティの尊重など、さまざまなものが考えられます。あらゆるビジネスのベースとなる社会課題は、グローバル規模で解決に取り組んでいく必要があります。SX実現のために当社が優先的に取り組む4つの社会課題を定めて、社会との共通価値を創造します。

### ● 4つの社会課題



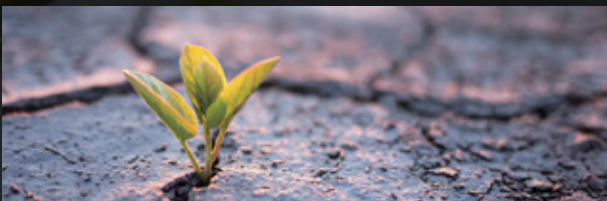
#### 地球環境との共生 (Planetary Health)

社会の脱炭素化を支援する商品・サービスの提供と気候変動への適応策の提供による社会的損失の抑制に取り組みます。また、生物多様性の保全等の自然資本の持続も気候変動と相互に関連しているため、一体的に推進していきます。



#### 革新的テクノロジー (Innovative Technology)

テクノロジーの進展(AI、IoT、MaaS、CASE、サイバーセキュリティ、ロボティクス、スマートシティ、宇宙開発、再生医療など)による新たな産業創造に伴うリスクに対するソリューションを提供します。



#### 強靱性・回復力 (Resilience)

社会インフラ(道路、橋、トンネルなど)や企業の工場・設備等の老朽化に対して、データ、AI、センサーなどの活用により、事故防止や早期復興対策等、災害に強い企業や街づくりに向けた防災・減災サービスを提供していきます。



#### 包摂的社会 (Social Inclusion)

すべての人々を排除せず、包摂し、ともに生きることができる社会をめざす考え方にに基づき、少子高齢化・人口減少、地域間格差・過疎化、人権侵害・社会的不平等などへの対応に取り組みます。

### ● SX浸透に向けた施策紹介(セミナー等)

中期経営計画の成長ビジョンに掲げる「SX」の実現に向けて、全社員を対象とした「SX気づきセミナー」を開催しています。「4つの社会課題」を中心にテーマを選定し、社員一人ひとりが多様な社会課題に向き合い、「リスク」や「機会」に気づき、新たな着眼点や柔軟な発想を得る機会となっています。

#### 2022年度の講演テーマ

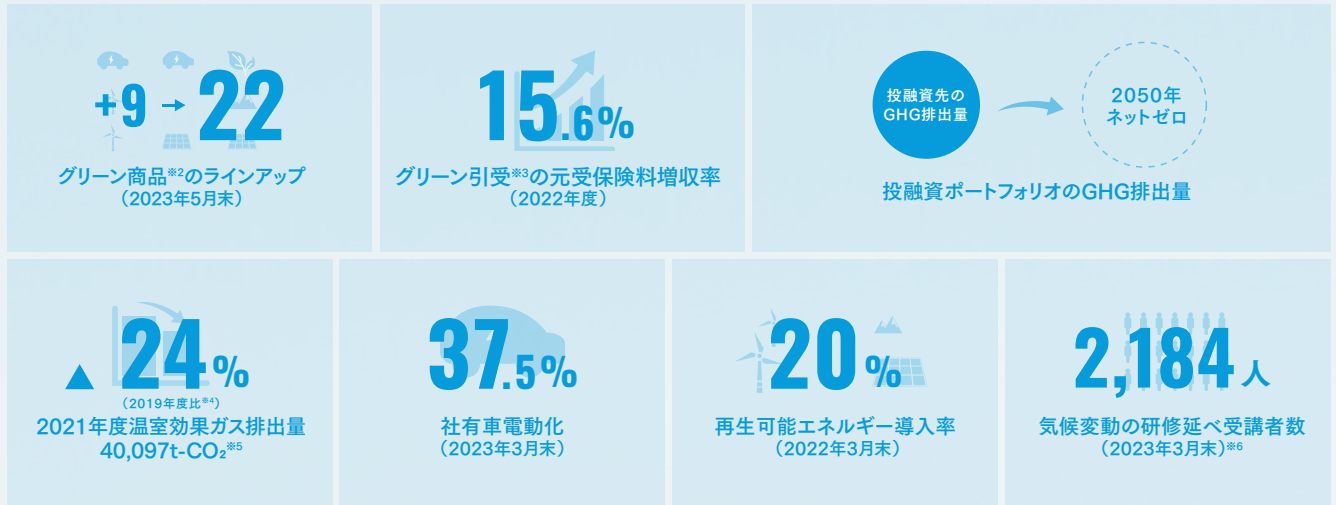
4つの社会課題	講演テーマ※
地球環境との共生(2回)	生物多様性、再生可能エネルギー
革新的テクノロジー(6回)	宇宙開発、CX、ソフトロボティクス、量子コンピューター、暗号資産、FinTech
強靱性・回復力(2回)	グローバルマインドの醸成、自然災害・気候変動と保険料率の関係
包摂的社会(2回)	ビジネスと人権(SDGs)、地方創生

※ 4つの社会課題以外に、社員の視座・視野・視点を広げるテーマとして、「SX推進」、「おもてなし精神」を取り上げ、各領域に精通する専門人材による講演を実施しました。

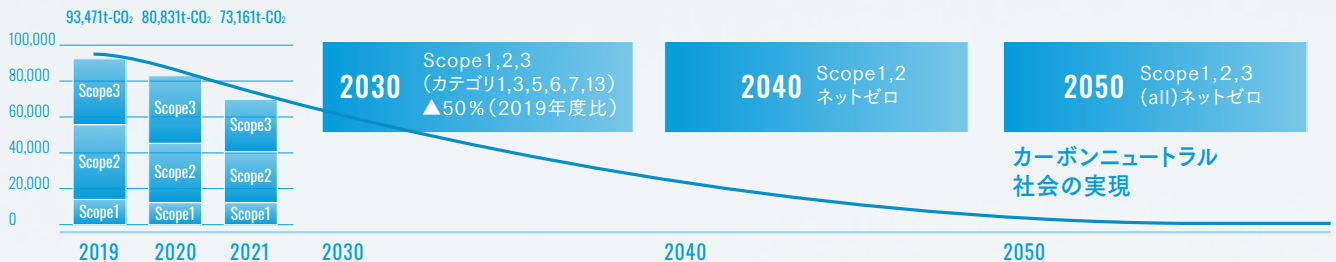
## ● 地球環境との共生 (Planetary Health)

### ● 2050年ネットゼロの実現に向けて

脱炭素社会への移行に向けた商品・サービスの提供、投融資、温室効果ガス排出量削減(スコープ1,2,3)<sup>※1</sup>などの目標について独自のグリーン指標「MS Green Index」を設定して、進捗を開示しています。



#### 温室効果ガス排出量と削減目標



※1 Scope1は社有車のガソリン等、直接排出するもの、Scope2は電力・ガス等の使用により間接排出するもの、Scope3は間接的に排出するものうち、Scope2以外のもの

※2 気候変動対策等に資する当社の商品・サービスを「グリーン商品」と定義

※3 グリーン商品および再生可能エネルギー発電設備、EV(電気自動車)/FCV(燃料電池自動車)などを対象とする保険引受

※4 Scope1+2の削減率は▲24%、Scope3(1,3,5,7,13)の削減率は▲19%

※5 Scope1+2

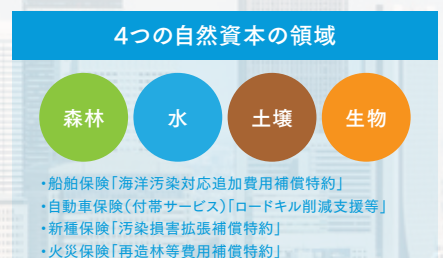
※6 社内セミナーと東洋大学情報連携学部(INIAD)と提携した当社専用研修プログラム「MS&ADデジタルアカデミー」の「気候変動ビジネスデザインコース」の受講者

### ● 気候変動対策

脱炭素社会に資する「グリーン商品」の開発を進めています。自動車保険では、水素自動車の導入および水素燃料の普及やEVの導入を後押しするためのEV・FCV向け特約を提供しています。2022年8月には「水素ステーション稼働停止時のレンタカー費用特約」、2023年1月には、EV等を買替えを行う際の費用を補償する業界初のフリート向け特約「電気自動車等買替費用特約」をリリースし、グリーン商品は22商品にラインアップが拡充しました。

### ● ネイチャーポジティブの実現に資する商品・サービス

生物多様性に配慮したビジネスモデルは企業を含む社会全体の持続可能性を支えています。当社はその保全や活用に向けてリスク評価から、損失を回復するための費用の補償など、リスクソリューションを提供しています。2022年6月には、4つの自然資本の領域で新商品・サービスをシリーズで展開しました。11月には、自然資本・生物多様性に配慮した企業の緑地取組を支援する「企業緑地支援パッケージ」を開発し、当社の駿河台緑地の視察案内と企業緑地コンサルティング、生物多様性に配慮した企業緑地の認証制度「ABINC認証」の取得支援や企業緑地保険をパッケージで提供しています。



## ● 革新的テクノロジー (Innovative Technology)

### ● 通学路安全支援システム

<https://www.ms-ins.com/solution/tsugakuroaznen/>

株式会社マップルとの共同取組により開発した「自動車保険の事故データを連携した通学路安全支援システム」を提供しています。教育現場で重い負担となっている通学路の点検・安全確保業務を効率化し、働き方改革を実現します。

さらに、事故多発地点や地域を通学路の策定や点検時に考慮することで、登下校中の子どもの交通事故削減にもつながります。



#### 【サービス概要・機能】

- ・児童情報取込：保有済の児童情報を取り込み、地図上に自宅場所を自動プロットします。
- ・通学路情報登録：地図上の道路をなぞることにより通学路の入力を迅速かつ簡易に行えます。
- ・地域情報登録：文部科学省の通学路の安全点検リストに準拠した点検項目の入力が可能です。
- ・事故情報連携：当社保有の自動車保険の事故データを連携し、地点や地域で可視化します。
- ・印刷機能：使用用途に応じた大小さまざまなサイズでの印刷が可能です。

### ● 対話型生成AI活用

簡単な話し言葉による指示に自然な日本語で応答する対話型生成AIの技術を、さまざまな業務オペレーションの変革に活用していきます。

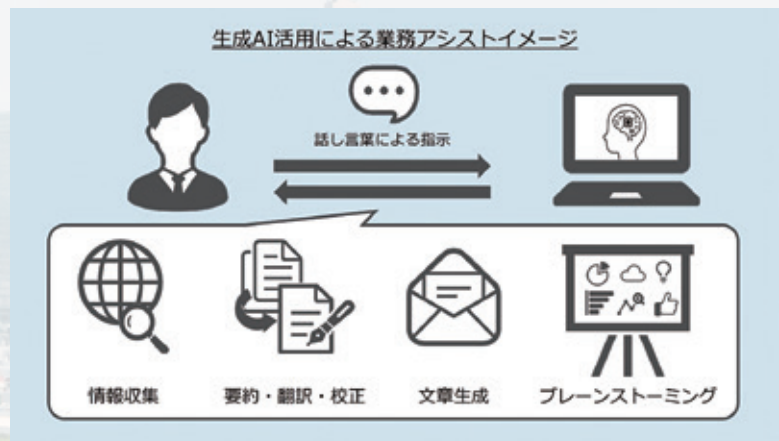
2023年5月に、情報収集、ドキュメント整理、ブレインストーミングなどの社員の多様な業務をアシストする目的で、社内イントラ内にセキュアな専用環境で利用できる「MS-Assistant」をリリースしました。

また、商品情報等の当社独自情報への対応や音声データの対応、代理店への利用範囲拡大に向けた実証実験を行い、当社・代理店の業務への適用をめざしています。

さらに蓄積した知見を分析して活用し、業務生産性を向上する機能拡充や、お客さま体験価値向上のための利用範囲拡大等、新たな価値の創造を進めていきます。



人財育成としては、生成AIからより良い結果を得るための入力を考える「プロンプトエンジニアリング」の習得を支援するため、東洋大学情報連携学部 (INIAD) との提携による当社専用DX人財育成プログラム「MS&ADデジタルアカデミー」に、今年度より新カリキュラムを追加します。あわせてAI活用に関する独自知見の蓄積・活用検討のため組成した「AIインフィニティラボ」を中心に全社員のスキルアップを支援し、イノベーション風土を醸成します。



## ● 強靱性・回復力(Resilience)

### ● ドラレコ・ロードマネージャー

<https://www.ms-ins.com/solution/dr-roadmanager/>

当社のドライブレコーダーが撮影した日本全国の道路損傷箇所をAIが自動的に検出します。広域な路面状態をデータ管理することで、自治体等における道路の点検・管理業務を効率化し、交通事故の削減にもつながるサービスです。



#### 【サービス概要・機能】

従来の道路点検は点検車両からの目視確認によって行われていましたが、本サービスを通じて地域企業の車両に搭載されたドライブレコーダーが道路点検の目となるため、道路点検の一部を自動化し、維持管理業務を効率化することが可能です。

### ● 防災ダッシュボード

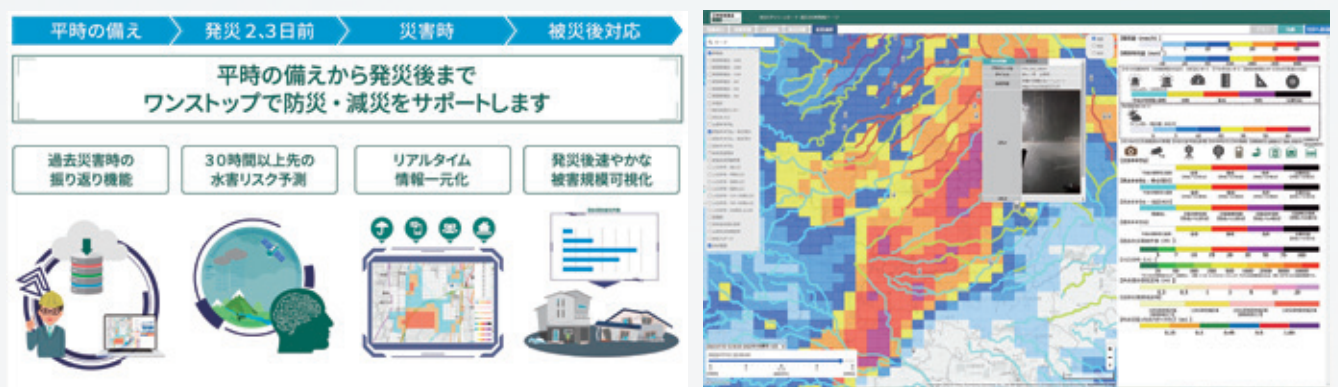
<https://www.ms-ins.com/solution/bosai-dash/>

災害リスクのリアルタイム可視化・発災後の被害推定、事前災害予測をわかりやすくダッシュボード上に可視化することで、住民の生命や財産を守る防災減災アクションを支援する自治体向けWebサービスです。



#### 【サービス概要・機能】

自治体における災害発生時の「的確かつ迅速な情報収集・分析」を支援します。



- ① 平時: 「過去の気象・災害データの振り返り」により災害計画の見直しが可能
- ② 発災前: 「30時間以上先の洪水リスク予測」により、早めの避難準備等への対応が可能
- ③ 災害時: 「気象・災害リスクのリアルタイム可視化」により、自治体での情報収集の効率化・迅速化を実現
- ④ 被災後: 「発災後の被害推定(地震、洪水)」により、被災時の初動対応を迅速化

## ● 包摂的社会(Social Inclusion)

### ● すべての人々を包摂し、ともに生きることができる社会の実現に向けて

人権尊重、DE&I、金融包摂などを主要テーマに、お客さまや社会、代理店等のビジネスパートナー、社員それぞれの課題解決にむけ、社内横断で取り組んでいます。

### ● 誰もがアクセスしやすい商品・サービスを提供していくために

高齢者や障がいのある方等に配慮する視点を持った商品・サービス開発プロセスやモニタリング態勢、社会常識の変化や価値観の多様化に留意した適切なお客さま対応について検討する仕組みの構築、保険引受時に同性パートナーを「配偶者」に含める等、金融包摂\*の実現に向けた取組を進めています。

\*貧困や難民などに関わらず、誰もが取り残されることなく保険などの金融サービスへアクセスでき、恩恵を受けられるようにすること。



### ● 「ビジネスと人権」の理解浸透と当事者意識の醸成、人権デュー・ディリジェンスの実施

代理店をはじめとするすべてのビジネスパートナーに対し、「MS&ADインシュアランス グループ人権基本方針」を周知するとともに、社員および代理店には、人権に関する取組が当社事業活動に及ぼす影響を正しく理解し、適切に行動するための学習機会を提供しています。また、国内・海外における人権デュー・ディリジェンスの実施等、国連「ビジネスと人権に関する指導原則」に依拠した人権尊重取組を推進しています。

### ● 包摂的社会の実現に資する商品・サービスの展開

包摂的社会の実現に向けて、マイクロインシュアランス\*や健康、長寿社会への対応を企図した商品・サービスの提供に取り組んでいます。

\*低所得層や小規模事業者向けに提供される保険。途上国を中心に普及しており、貧困削減や社会保障の充実に貢献することが期待されている。

#### マイクロ家財保険による低所得・貧困層の金融包摂&女性の社会進出支援

チョラMS(インド現地法人)にてパラメトリック保険組込型マイクロ家財保険を開発しました。パラメトリック保険とは自然災害の指標が契約時に設定した条件を満たした場合、一定額を支払う保険です。2020年5月から販売開始し、契約件数44万件、保険料1.5億円を突破しています。マイクロローンの主要な借手である女性起業家が直面する事業リスクの低減を通じ、女性の社会進出を支援します。

パラメトリック保険組込型 マイクロ家財保険 概要	
● 保険金額：1,500~20,000円	● 保険料率：350円(平均額)
<b>東京保険</b> 賠償内容 ● 火災 ● 盗難・暴行 ● 地震・落石 保険金支払い ● 実額払い	<b>パラメトリック保険</b> 賠償内容(自然災害) ● サイクロン(台風) ● 洪水・渇水 保険金支払い ● 自然災害の指標が契約時に設定した条件を満たした場合、一定額を支払い
パラメトリック保険を組み込んだ業界初の商品	

#### ヘルスケアアプリ「HELPO」

<https://www.ms-ins.com/solution/HELPO/>

いつでも、どこでも、心や身体に関する悩みをサポートできるヘルスケアアプリです。

#### 【サービス概要・機能】

24時間365日対応の健康医療相談チャットやオンライン診療、ヘルスケア商品に特化したECモール、病院検索、歩数計といった機能を有し、本サービスを通じて、従業員の生産性向上や人材の定着化、医療アクセス向上を実現します。



#### 健康経営支援ツール

<https://www.ms-ins.com/solution/health-mgt/>

健康経営を推進する企業をサポートするツールです。従業員のヘルスリテラシー向上に取り組む企業にご活用いただけます。

#### 【サービス概要・機能】

労働安全衛生法で求められるストレスチェック実施に加え、職場ごとのモチベーション等を独自に分析可能な「ストレスチェックシステム」、健康・Well-beingをテーマとした研修動画・視聴用ポータルサイトを定額にて提供する「いきいきラーニング」の2つのサービスをご提供します。

